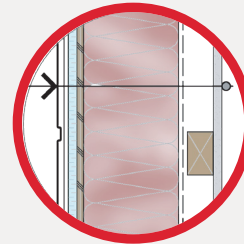


A

COMPOSITION TOIT: R-62,79

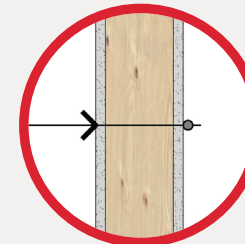
- Bardeau d'asphalte
- Membrane Résisto 36"
- Contreplaqué 1/2"
- Fermes de toit préfabriquées
- Isolant soufflé 22" R-59,68
- Pare-vapeur polyéthylène 0.006"
- Fourrure 1" x 4" @ 16" c/c
- Panneau de gypse 1/2"



B

COMPOSITION MUR : R-39,6

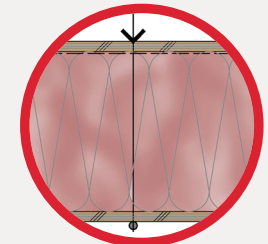
- Revêtement extérieur
- Fourrure 1" x 4" @ 16" c/c
- Panneau isolant 1" avec pare-air intégré
- Contreplaqué 3/8"
- Montants 2" x 6" @ 16" c/c
- Isolant matelassé de fibre minérale R-24
- Panneau isolant 3/4" avec pare-vapeur réfléchissant
- Fourrure 2" x 3" @ 16" c/c
- Panneau de gypse 1/2" collé et vissé



C

COMPOSITION CLOISON :

- Panneau de gypse 1/2" vissé
- Montants 2" x 4" @ 16" c/c
- Panneau de gypse 1/2" hydrofuge dans la salle de bain



D

COMPOSITION PLANCHER : R-38

- Contreplaqué 5/8" embouteté collé et vissé
- Solives 2" x 10" @ 16" c/c
- Isolant matelassé fibre minérale R-35
- Contreplaqué 3/8"