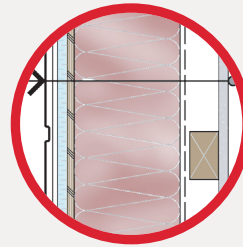


A

COMPOSITION TOIT: R-62,79

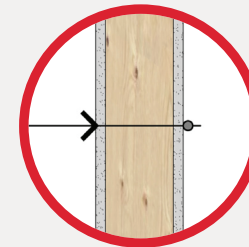
- Bardeau d'asphalte
- Membrane Résisto 36"
- Contreplaqué 1/2"
- Fermes de toit préfabriquées @ 24" c/c
- Isolant soufflé 22" R-59,68
- Pare-vapeur polyéthylène 0,006"
- Fourrure 1" x 4" @ 16" c/c
- Panneau de gypse 1/2"



B

COMPOSITION MUR : R-39,6

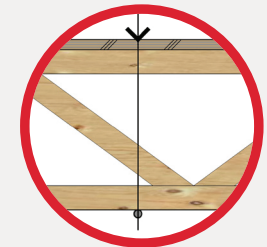
- Revêtement extérieur
- Fourrure 1" x 4" @ 16" c/c
- Panneau isolant 1" avec pare-air intégré
- Contreplaqué 3/8"
- Montant 2" x 6" @ 16" c/c
- Isolant matelassé de fibre minérale R-24
- Panneau isolant 3/4" avec pare-vapeur réfléchissant
- Fourrure 2" x 3" @ 16 c/c
- Panneau de gypse 1/2" collé et vissé



C

COMPOSITION CLOISON

- Panneau de gypse 1/2" vissé
- Montants 2" x 4" @ 16" c/c
- Panneau de gypse 1/2" hydrofuge dans la salle de bain



D

COMPOSITION PLANCHER

- Contreplaqué 5/8" enbouveté collé et vissé
- Poutrelles ajourées de 11" @ 16" c/c

MAISON NORDIQUE

955, ROUTE 111 EST
LA SARRE (QUÉBEC) J9Z 2X2

T 819 333-6680 1 888 780-6680 (Sans frais)

F 819 333- 2454

maisonnordique.com



CERTIFIÉ BLIZZARD signifie que vous avez choisi une maison dont la qualité des matériaux est supérieure aux normes de l'industrie isolation R-39,6 des murs, isolation R-62,79 du plafond, cafeutrante thermique à la jonction des murs extérieurs et du plancher, et plus encore.